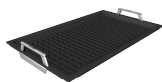


Documentation sur les pièces de rechange



Plaque pour grillades 1/1-20 nervurée

Référence: 575028

Détails du produit:

avec cannelures croisées
en fonte d'aluminium avec quadruple revêtement de surface, y compris revêtement en céramique anti-adhésif
fond épais pour une répartition et une accumulation optimales de la chaleur
avec sur chaque petit côté une poignée en acier inoxydable et une partie inférieure aimantée pour prévenir le glissement sur la plaque de cuisson à induction
convient pour l'induction
résistant à la chaleur jusqu'à 250 °C
convient pour le lave-vaisselle